



Welcome to The County!
 There's lots to see and do, year-round. Use this book to find hidden gems and explore beyond the vines in The County's nine regions.

YOUR GUIDE TO | VOTRE GUIDE SUR

The County™

PRINCE EDWARD COUNTY ✦ ONTARIO

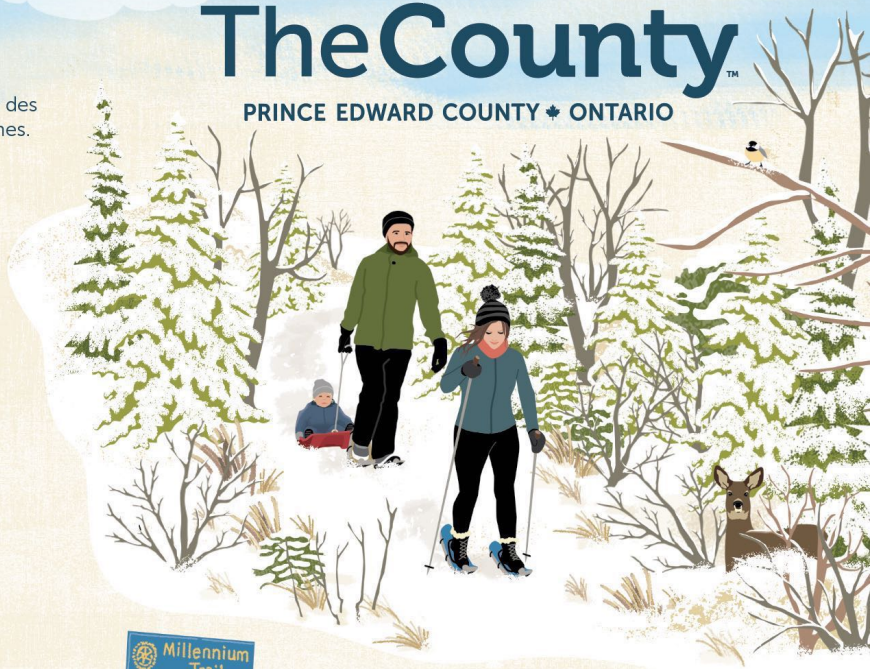
Bienvenue dans le Comté!

Il y a beaucoup à voir et à faire à l'année! Utilisez ce guide pour découvrir des trésors cachés et explorer les neuf régions du Comté au-delà de ses vignes.

@VisitTheCounty | #PrinceEdwardCounty

For events and ideas like
 "10 Family-Friendly Things to do In PEC" and
 "What To Do on a Rainy Day" or
 "What to do When Sandbanks is Closed"
 visit [visit visitPEC.ca/blog](http://visitPEC.ca/blog) | [@VisitTheCounty](https://www.instagram.com/VisitTheCounty)

Pour vous inspirer et connaître nos activités comme
 « 10 choses à faire en famille dans le CPE » et
 « Que faire lorsqu'il pleut » ou
 « Que faire lorsque Sandbanks est fermé »,
 visitez le visitPEC.ca/blog | [@VisitTheCounty](https://www.instagram.com/VisitTheCounty)



WELCOME

You know about the wineries and the beaches but did you know that Prince Edward County is a landing spot for migrating birds? An enclave of artists? For more information head to visitPEC.ca

COVID and The County

After months of closures, it's truly heartwarming to be welcoming you back to The County. The health and well-being of our residents, businesses and visitors is still the top priority. We are asking visitors to please be responsible, respectful and to do your part to limit the spread of COVID-19. We love sharing our beautiful slice but we need to stay in tip top shape to do this. Information changes much too quickly for print, so please keep an eye on visitPEC.ca/covid-19 for the latest information and guidelines as we navigate this new reality. At the very least, keep these tips in mind as you make your way around The County.

- Bring your face mask and hand sanitizer with you wherever you go.
- Call ahead. Contact your favourite restaurant, tasting room, event, gallery to see if a reservation is needed.
- Signs are everywhere and they're there to keep you (and others!) safe. Please follow any posted directions.
- Wash your hands.
- If you're feeling unwell, head home and come back another time.
- Be patient and kind. Everyone is adjusting to new realities and doing their best.

BIENVENUE

Vous connaissez nos vignobles et nos plages, mais saviez-vous que le Comté de Prince Edward accueillait les oiseaux migrateurs? Une enclave d'artistes? Pour en savoir plus, rendez-vous sur visitPEC.ca

Le Comté et la Covid

Après des mois de fermetures, cela nous fait vraiment chaud au cœur de vous accueillir à nouveau dans le Comté. La santé et le bien-être de nos résidents, de nos entreprises et de nos visiteurs demeurent la priorité absolue. Nous demandons aux visiteurs de bien vouloir se montrer responsables et respectueux, et de faire leur part pour limiter la propagation de la COVID-19. Nous sommes ravis de partager notre joli coin de pays, mais pour ce faire, nous devons rester en pleine santé. Alors que nous adaptons à cette nouvelle réalité, l'information évolue parfois trop rapidement pour être imprimée sur-le-champ. Nous vous invitons donc à surveiller la page visitPEC.ca/covid-19 pour obtenir les dernières nouvelles et lignes directrices. À tout le moins, gardez ces conseils en tête en vous promenant dans le Comté.

- Où que vous alliez, emportez avec vous votre masque et votre désinfectant pour les mains.
- Téléphonez avant de vous déplacer. Renseignez-vous auprès des événements ou des lieux que vous souhaitez visiter — restaurant, salle de dégustation, galerie — pour voir si une réservation est requise.
- Il y a des affiches partout, et elles sont là pour assurer votre sécurité (et celle des autres !). Veuillez bien suivre les directives indiquées.
- Lavez vos mains.
- Si vous vous sentez malade, retournez à la maison et revenez nous visiter une autre fois.
- Soyez patient et gentil. Tout le monde s'adapte aux nouvelles réalités et fait de son mieux.

Illustrations and Design by local artist, Kelly Panacci
© Kelly Panacci Inc. 2020. All rights reserved.

© 2020 The County of Prince Edward.
All rights reserved. No part of this guide may be reproduced in any form, without permission from the Publisher.

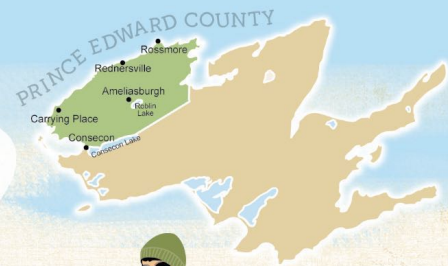


AMELIASBURGH

Rednersville Road will lead you from Carrying Place to sugar shacks, apple orchards, art studios and stunning views of the Bay of Quinte – a world-class fishing spot – all the way to Rossmore. With its focus on Edwardian-era agriculture, Ameliasburgh Heritage Village, on the shores of Roblin Lake, is a spot for picnics and a place for littles to blow off steam or take a dip. Consecon is an up-and-coming village worth a wander – don't miss their soapbox derby!

Rednersville Road vous mènera de Carrying Place vers des cabanes à sucre, des vergers, des ateliers d'artistes et des vues spectaculaires de la baie de Quinte – une zone de pêche de calibre mondial – jusqu'à Rossmore. Avec l'agriculture d'époque édouardienne comme point de mire, le village historique d'Ameliasburgh, situé sur les rives du lac Roblin, s'avère le lieu parfait pour pique-niquer et permettre aux tout-petits de dépenser leur énergie ou de faire saucette. Consecon est un village en plein essor qui vaut le détour : ne manquez pas leur course de boîtes à savons!

visitPEC.ca/explore/ameliasburgh



NEW
CONSECON



HAY RIDES
CORN MAZE
PUMPKIN PATCH



AMELIASBURGH
HERITAGE
VILLAGE

TEA ROOM



© Kelly Panacci Inc. 2020

SOPHIASBURGH

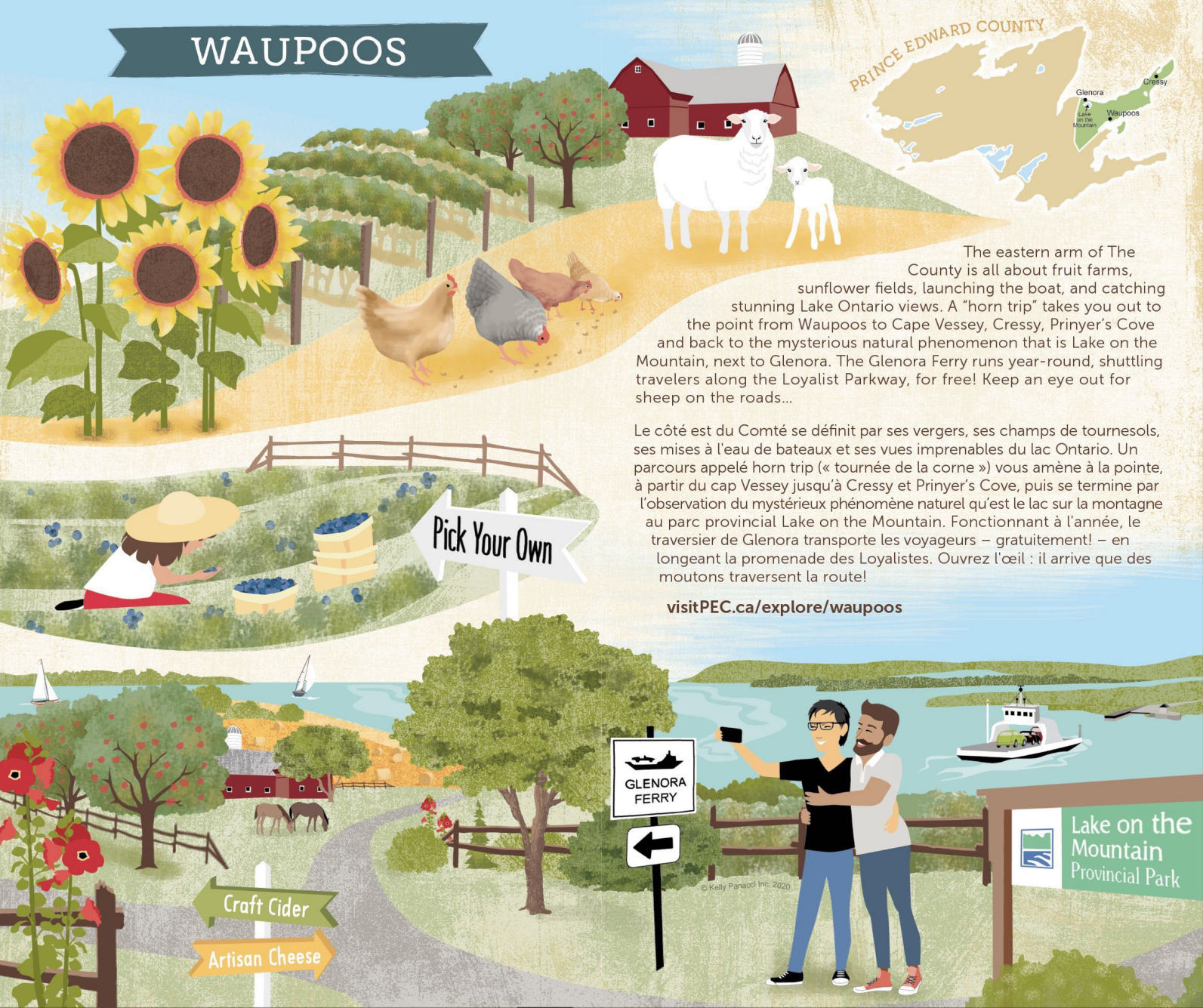
Embrace a slower pace and get lost on the back roads, on two wheels or four. Sophiasburgh's laid back, pastoral vibe is a selfie haven. Find wine, yoga, art studios, self-care (with the sweetest donkeys), B&Bs, and bay-side camping sprinkled between Demorestville, North Port, Big Island and the Skyway Bridge. Meet new farmers finding their (vegetable) roots and long-time farming families who share their names with the roads.

Ralentissez le rythme et perdez-vous sur des routes de campagne – sur deux ou quatre roues. Le cadre bucolique et décontracté de Sophiasburgh est idéal pour les égoportraits. Trouvez du vin, du yoga, des ateliers d'artistes, de quoi vous dorloter (en compagnie d'ânes adorables), des gîtes du passant et des sites de camping en bordure de la baie ici et là entre Demorestville, North Port, Big Island et le pont Skyway. Rencontrez de nouveaux fermiers qui trouvent leurs racines (de légumes) et des familles de cultivateurs de génération en génération, dont le nom sert à identifier des routes.

visitPEC.ca/explore/sophiasburgh



WAUPOOS



PRINCE EDWARD COUNTY

Glenora
Cressy
Lake on the Mountain
Waupoos

The eastern arm of The County is all about fruit farms, sunflower fields, launching the boat, and catching stunning Lake Ontario views. A "horn trip" takes you out to the point from Waupoos to Cape Vessey, Cressy, Prinyer's Cove and back to the mysterious natural phenomenon that is Lake on the Mountain, next to Glenora. The Glenora Ferry runs year-round, shuttling travelers along the Loyalist Parkway, for free! Keep an eye out for sheep on the roads...

Le côté est du Comté se définit par ses vergers, ses champs de tournesols, ses mises à l'eau de bateaux et ses vues imprenables du lac Ontario. Un parcours appelé horn trip (« tournée de la corne ») vous amène à la pointe, à partir du cap Vessey jusqu'à Cressy et Prinyer's Cove, puis se termine par l'observation du mystérieux phénomène naturel qu'est le lac sur la montagne au parc provincial Lake on the Mountain. Fonctionnant à l'année, le traversier de Glenora transporte les voyageurs – gratuitement! – en longeant la promenade des Loyalistes. Ouvrez l'œil : il arrive que des moutons traversent la route!

visitPEC.ca/explore/waupoos

GLENORA FERRY



Craft Cider

Artisan Cheese

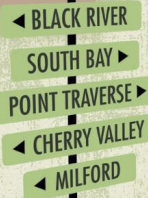
Lake on the Mountain Provincial Park

© Kelly Pansod Inc. 2020

SOUTH SHORE



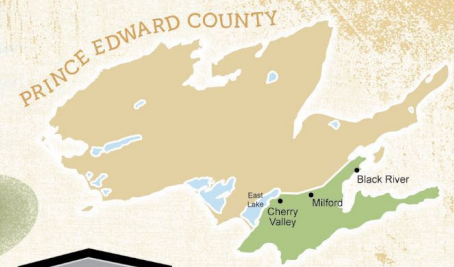
MARINERS PARK MUSEUM



COMMUNITY THEATRE



CHERRY VALLEY



© Kelly Panacol Inc. 2020

NATIONAL WILDLIFE AREA



SPRING BIRDING FESTIVAL

The South Shore – a mash-up of Cherry Valley, Black River, Milford and surrounding areas – is a nature lover's dream and home to the Prince Edward Point Bird Observatory, a landing spot for migrating birds. Slow down to find community theatre, local honey, fresh farm-stand goodies, the squeakiest cheese curds, wineries and even shipwreck sites. Each Spring, the lilac-lined backroads make for a fragrant bike ride, stroll or drive with the top down.

La rive sud du Comté (South Shore) regroupe les hameaux et villages de Cherry Valley, Milford et Black River, et leurs régions voisines. Véritable paradis des amoureux de la nature, on y trouve le Prince Edward Point Bird Observatory, qui accueille les oiseaux migrateurs. Prenez le temps de découvrir notre théâtre communautaire, du miel local, des aliments frais dans les étals fermiers, du fromage en grain qui fait « squik, squik! », des vignobles, et même des sites d'épave! Chaque printemps, les routes de campagne bordées de lilas en fleur offrent une randonnée (à pied, à bicyclette ou en décapotable) des plus parfumées.

visitPEC.ca/explore/south-shore

FOR NATURE LOVERS

Breathe in ... breathe out. If you're craving fresh air and wide open spaces, The County's nature scene will inspire even the most urban of urbanites to pick up a field guide. Year-round, explore conservation areas, provincial parks, parks and even a national wildlife area (#nbd). Find walking and hiking trails (some are accessible!), beaches, picnic shelters and plenty of space to physically distance from other nature lovers. Get your nature fix between enjoying farm-to-table eats, craft bevies and taking in the artistic, musical and theatrical talent in The County. Remember to do your part to keep our beautiful slice clean and green; take nothing but memories and photographs and leave only your footprints behind.

www.VisitPEC.ca/do/nature-parks



HIKING TRAILS > >

Inspirez... Expirez. Si vous êtes avide d'air frais et de grands espaces, la nature du Comté inspirera même le plus citadin des citadins à se procurer un guide de randonnée. Toute l'année durant, explorez les aires protégées, les parcs provinciaux, les parcs et même une réserve nationale de faune. Trouvez des sentiers de promenade et de randonnée (certains sont accessibles !), des plages, des abris de pique-nique et beaucoup de place pour vous distancier physiquement des autres amoureux de la nature. Faites le plein de nature en savourant des aliments du terroir et des boissons artisanales, tout en profitant des talents artistiques, musicaux et théâtraux du Comté. N'oubliez pas de faire votre part pour garder notre joli coin de pays propre et vert; n'emportez avec vous que des souvenirs et des photos, et ne laissez que vos traces de pas.

www.VisitPEC.ca/do/nature-parks



To learn more about Prince Edward County
 Visit PEC.ca | @VisitTheCounty | 99.3 CountyFM
 En savoir plus sur le comté de Prince Edward



-  Gas Station
Station d'essence
-  Museum
Musée
-  Boat Launch
Mise à l'eau
-  Hospital
Hôpital
-  Marina
-  Public Washroom
Toilettes publiques

-  Millennium Trail/Multi-Use Trail
Voie verte
-  Visitor Information
Informations touristiques
-  Bird Observatory
Observatoire d'oiseaux
-  Car Charging Station
Recharge véhicules électriques
-  Provincial Park
Parc provincial



This land is the traditional territory of the Haudenosaunee, adjacent to the Kanien'kehá:ka community of Tyendinaga.
 Cette terre constitue le territoire traditionnel des peuples Haudenosaunee, adjacent à la communauté Kanien'kehá:ka de Tyendinaga.

Learn more about the Indigenous history of PEC at Macaulay Heritage Park.
 Apprenez-en plus sur l'histoire des peuples autochtones du CPE au parc patrimonial Macaulay.

SANDBANKS



Known for its Caribbean-esque waters and blue flag (eco-certification!) designation, Sandbanks Provincial Park has been attracting beach-lovers since the early 1800s. Today, the beaches, camping and hiking at Sandbanks attracts thousands of visitors annually. Beat the summer crowds and have the place all to yourself for winter skiing, hiking, snowshoeing. Outside the park you'll find dreamy B&Bs, resorts, art galleries and antique shops dotted along East Lake and West Lake. Follow @SandbanksPP on Twitter for the most up-to-date park info and closures. Consider visiting before 10 am or after 4 pm to avoid the crowds.

Réputé pour ses eaux d'allure caribéenne et sa désignation écologique (Pavillon bleu!), le parc provincial Sandbanks séduit les amateurs de plages depuis le début des années 1800. Aujourd'hui, les plages, sites de camping et sentiers pédestres de Sandbanks attirent des milliers de visiteurs chaque année. Évitez les foules l'été en ayant le lieu à vous seul l'hiver pour y pratiquer le ski, la randonnée pédestre et la raquette. À l'extérieur du parc, vous trouverez gîtes romantiques, centres de villégiature, galeries d'art et brocantes le long des lacs East et West. Suivez @SandbanksPP sur Twitter pour connaître l'information la plus à jour sur les parcs et leur fermeture. Songez à faire vos visites avant 10 h ou après 16 h pour éviter les foules.

visitPEC.ca/explore/sandbanks



© Kelly Panzica Inc. 2020

PICTON

Step back in time with a trip to Macaulay Heritage Park or catch a performance at the iconic Regent Theatre. Work up an appetite visiting lookouts, Picton Bay, parks (and dog park!) or Main Street shops, while admiring Picton's Loyalist architecture. Build your own craft beer tour right in town and refuel at local pubs, cafes, and restaurants. Find live music, movies and after-dark events, year-round.

Remontez dans le temps en visitant le parc Macaulay Heritage ou voyez un spectacle au légendaire cinéma Regent Theatre. Aigüisez votre appétit en contemplant des paysages à partir d'un belvédère ou en visitant Picton Harbour, des parcs (et un parc canin) ou les boutiques de la rue principale (Main Street) de Picton, tout en admirant son architecture d'inspiration loyaliste. Savourez des bières artisanales et ravaillez-vous dans les pubs, cafés et restaurants locaux. Pendant les mois estivaux, assistez à des spectacles en direct, des films en plein air et des activités sous les étoiles.

visitPEC.ca/explore/picton

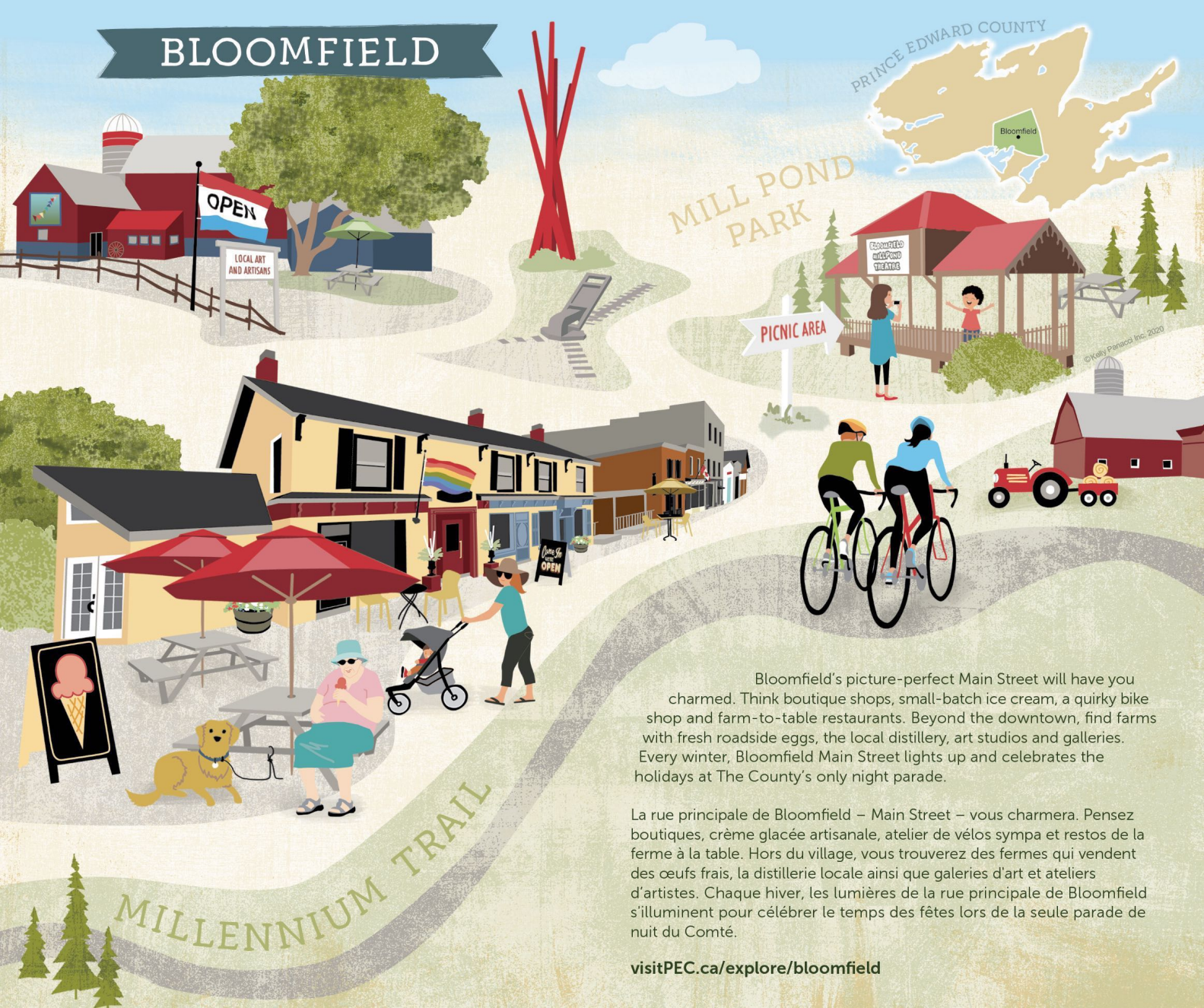


HIKING TRAILS >



© Kelly Panacci Inc. 2020

BLOOMFIELD



MILL POND PARK

PICNIC AREA



© Kelly Pennock Inc. 2020

MILLENNIUM TRAIL

Bloomfield's picture-perfect Main Street will have you charmed. Think boutique shops, small-batch ice cream, a quirky bike shop and farm-to-table restaurants. Beyond the downtown, find farms with fresh roadside eggs, the local distillery, art studios and galleries. Every winter, Bloomfield Main Street lights up and celebrates the holidays at The County's only night parade.

La rue principale de Bloomfield – Main Street – vous charmera. Pensez boutiques, crème glacée artisanale, atelier de vélos sympa et restos de la ferme à la table. Hors du village, vous trouverez des fermes qui vendent des œufs frais, la distillerie locale ainsi que galeries d'art et ateliers d'artistes. Chaque hiver, les lumières de la rue principale de Bloomfield s'illuminent pour célébrer le temps des fêtes lors de la seule parade de nuit du Comté.

visitPEC.ca/explore/bloomfield

WELLINGTON



Perched on the north shore of Lake Ontario and boasting just one set of traffic lights, it's easy to wander between galleries, a mix of restaurants, #yourlocal brewery, the "pirate ship" park and the beloved seasonal farmers' market. Take a dip or walk the shoreline at Wellington Rotary Beach or move at a faster pace on the Millennium Trail – a 49 km multi-use trail that runs through The County.

Perché sur la rive nord du lac Ontario, Wellington est doté d'un seul feu de circulation – ce qui veut dire qu'il fait bon se promener entre ses galeries d'art, ses divers restos, sa microbrasserie (#yourlocal brewery), son parc « bateau de pirate » et son marché fermier saisonnier. Faites une saucette ou marchez le long de la rive à la plage Wellington Rotary Beach ou arpentez plus rapidement le Millennium Trail – un sentier polyvalent de 49 km qui traverse le Comté en entier.

visitPEC.ca/explore/wellington



© Kelly Panacci Inc. 2020

HILLIER



Some say it's Hillier's limestone-laden soils that give the distinct terroir to the local wine - but others wager it's the vineyard views and wood-fired pizza that make it taste so good. With 40+ wineries, Hillier is best enjoyed by leaving the driving to a knowledgeable guide. Between wineries, find lavender, alpacas, food trucks and an iconic church. Get your steps in on the Millennium Trail or end your day with water vibes at North Beach Provincial Park.

Certains disent que les sols riches en calcaire de Hillier confèrent un terroir unique à ses vins, mais d'autres sont d'avis que les vues de ses vignobles et sa pizza au four à bois y sont davantage pour quelque chose. Comptant plus de 40 vignobles, Hillier se savoure mieux lorsqu'on confie son volant à un guide qui s'y connaît. Entre les vignobles, vous verrez des plants de lavande, des alpagas, des camions de rue et une église mythique. Parcourez le sentier Millennium Trail ou finissez la journée au son de l'eau qui clapote au parc provincial North Beach.

visitPEC.ca/explore/hillier

EVENTS + FESTIVALS

The County's
sweetest
tradition
**Maple in the
County**
Each and
every March

COVID-19 has kept event organizers on their toes. Some have pivoted, some have postponed, some have cancelled. Here's a listing of some of The County's beloved events. Be sure to check in with event organizers well in advance to see what's up.

La COVID-19 a gardé les organisateurs d'événements sur le qui-vive. Certains ont changé de cap, d'autres ont opté pour un report. Voici une liste de certains événements parmi les plus prisés du Comté. Toutefois, vu les nouvelles réalités, vaut mieux se renseigner auprès des organisateurs d'événements pour savoir ce qu'il en est.

[VisitPEC.ca/events](https://www.visitpec.ca/events) | [@VisitTheCounty](https://www.visitthecounty.ca)

SPRING

Countylicious
Rotary Waterfalls Weekend
Walleye Weekend
County POP Music Festival
Spring Birding Festival
FibreFest
Rotary Lilac Ride
Terroir

SUMMER

Comedy Country
Art in the County
Lavender Festival
Festival Players of PEC
Consecon Soap Box Derby
Ontario Fermentation Festival
PEC Jazz Festival
Wellington Water Week

FALL

Fall Birding Festival
PEC Chamber Music Festival
Sandbanks Music Festival
PEC Studio Tour
TASTE Community Grown
Scarecrow Festival
Pumpkinfest
Countylicious
The Maker's Hand
The Firelight Lantern Festival

WINTER

Wassail
Bloomfield Festival of Lights
Busy Hands
ICE BOX
Flashback February
Vinter Festival
Maple in the County